

# Aménagement de la zone « Maison + » – HENIN-BEAUMONT (62)

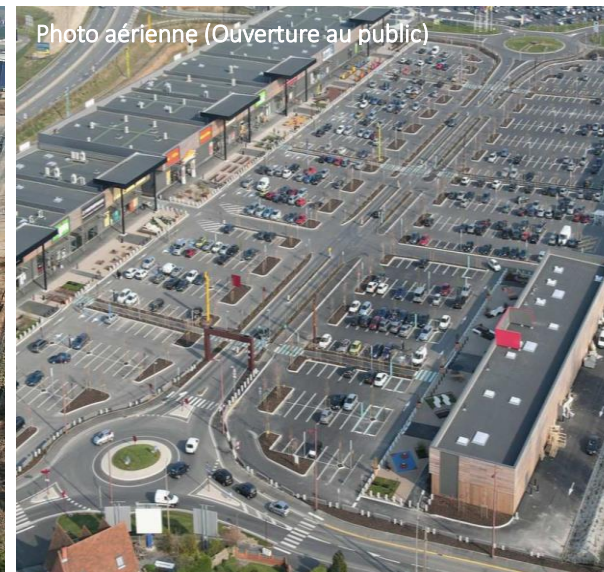
## Fiche affaire

Maîtrise d'ouvrage /  
SOPIC NORD  
Maîtrise d'œuvre /  
EMA (Paysagiste) / STRATE (BE)  
Missions de STRATE /  
Mission complète de MOE VRD  
Année /  
Fin des travaux en 2012  
Montant des travaux /  
6.500.000,00 €

## Description

Réalisation du premier parc commercial « MAISON+ » dédié à l'équipement et la décoration de la maison et Intégration du concept artisanal « ARTI+ ».

SOPIC a mis sur pied le concept MAISON +, **parc commercial novateur**, dédié exclusivement à l'équipement de la maison. Après avoir incité la venue d'IKEA sur ce site de 20 ha, un **retail park de 25000 m<sup>2</sup>** composé de **25 enseignes** a été réalisé autour de vastes **parvis agrémentés d'aires de jeux** (pockets squares). SOPIC a placé l'Artisanat au cœur du commerce avec la mise en œuvre du **concept ARTI +**, bâtiment de **1350 m<sup>2</sup>** organisé et géré, sous forme de sessions thématiques ouvertes aux artisans locaux.



STRATE Ingénierie

14, rue Haddock - 59650 Villeneuve d'ASCQ

Tel : 03.20.20.06.60 / Fax : 03.20.20.06.61

@ : [contact@strate-ing.fr](mailto:contact@strate-ing.fr) / Web : [www.strate-ing.fr](http://www.strate-ing.fr)

REFERENCE ZONE D'ACTIVITE

